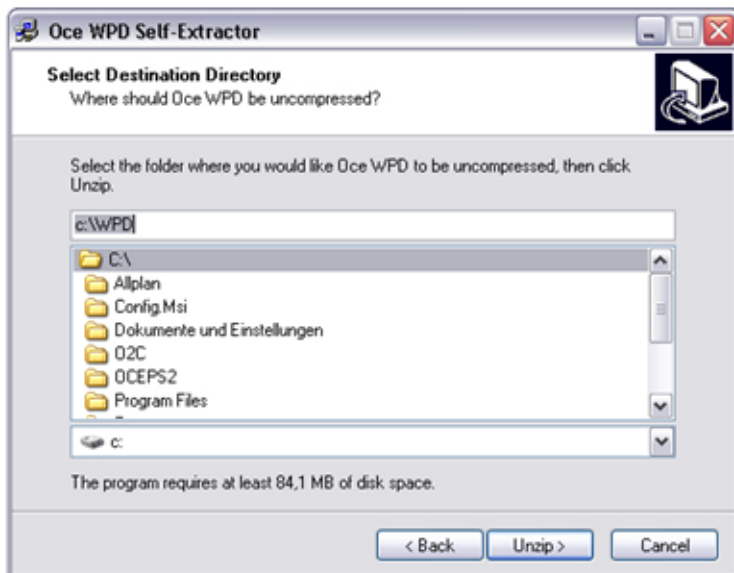


Installation des WPD-Druckertreibers für Farb-Plots aus Windows-Anwendungen (der Vorgang für den HDI-Treiber für Farbplots aus CAD-Anwendungen ist im Prinzip gleich):



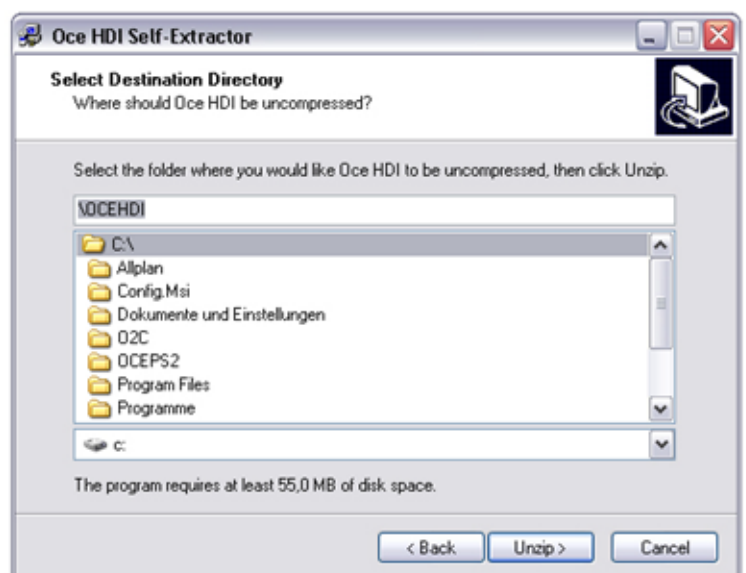
nach dem Doppelklick auf die Treiber-Datei öffnet sich dieses Fenster "Unzip" anklicken

Im nächsten Fenster legt man fest, **wohin** die Dateien entpackt werden sollen. Man kann den Ordner auch frei wählen - standardmäßig ist vorgegeben:



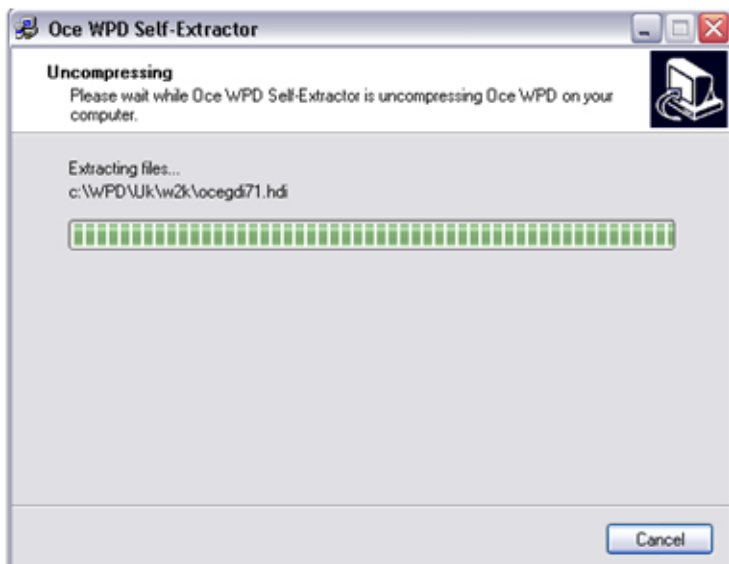
für Windows: C:\WPD

"Unzip" anklicken



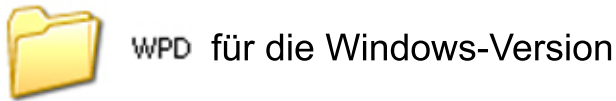
für CAD: C:\OCEHDI

das C: muss in der oberen Zeile noch hinzugefügt werden! - "Unzip" anklicken

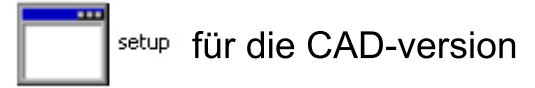


Die Dateien werden in den gewünschten Ordner entpackt - der Vorgang ist mit "Finish" abzuschliessen

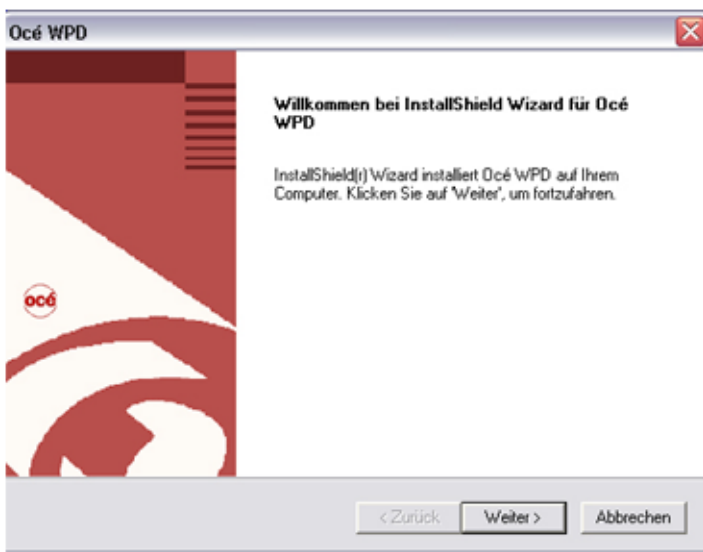
Nun muss der Ordner aufgesucht werden, in dem sich die Installationsdatei befindet, In diesem Beispiel befindet er sich unter - Arbeitsplatz - Festplatte C



Nach dem Öffnen der Ordner muss durch Doppelklick die jeweilige Installationsdatei aktiviert werden:



Nun öffnet sich der Installationsassistent:



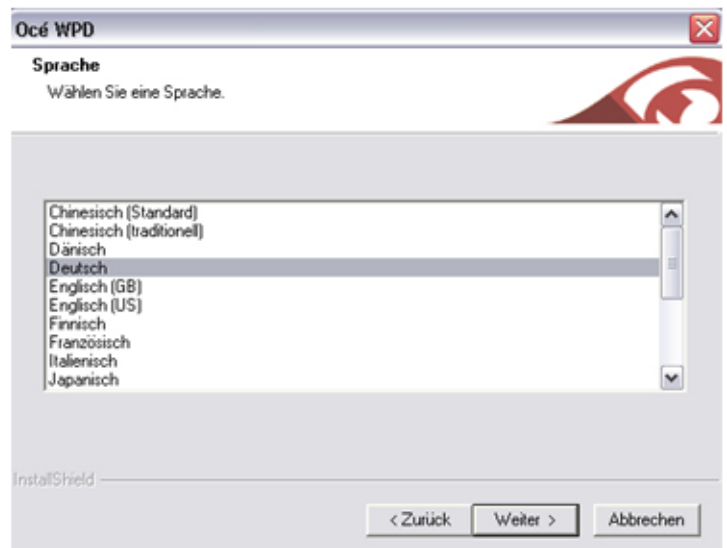
Befehl: "Weiter"



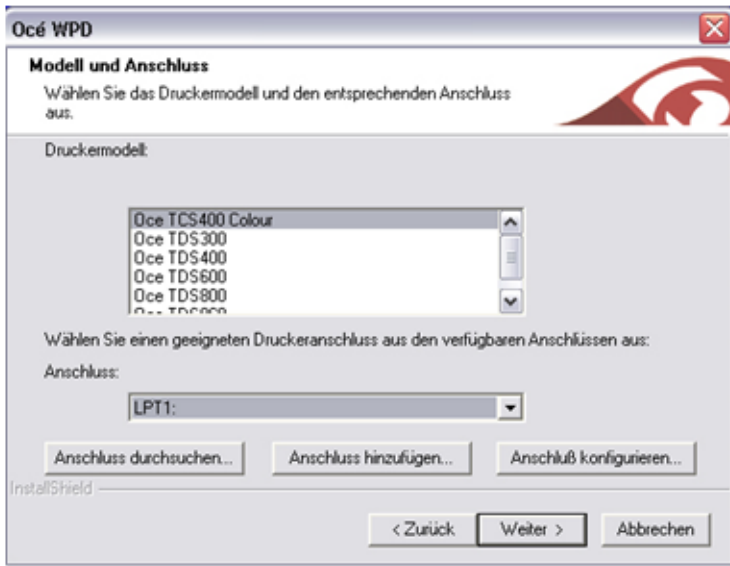
Befehl: "Ja"



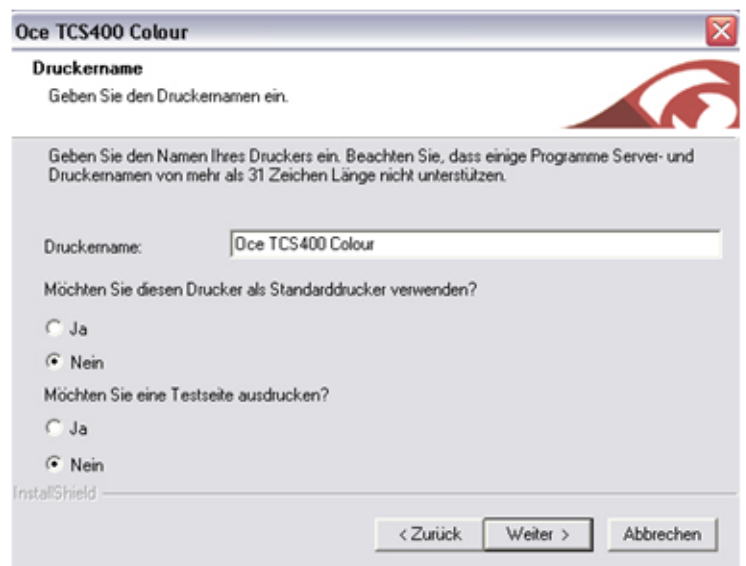
das Fenster mit dem Read-me-Text einfach schließen



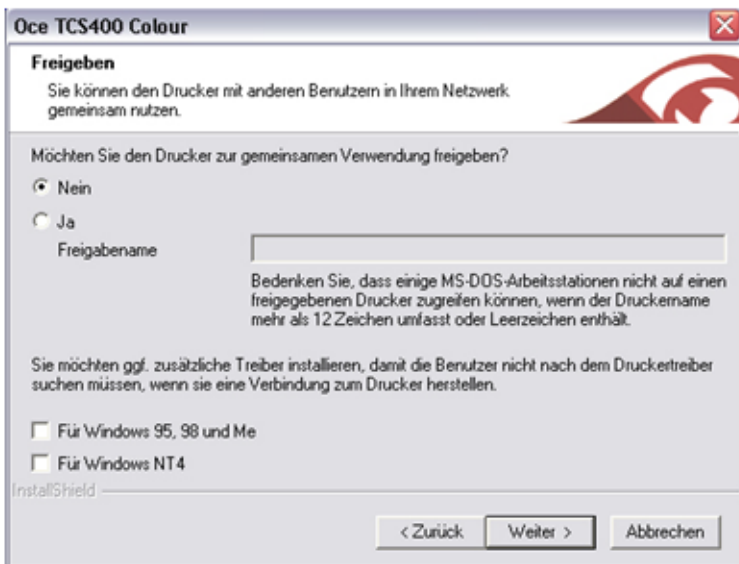
im nächsten Fenster die gewünschte Sprache auswählen und "Weiter"



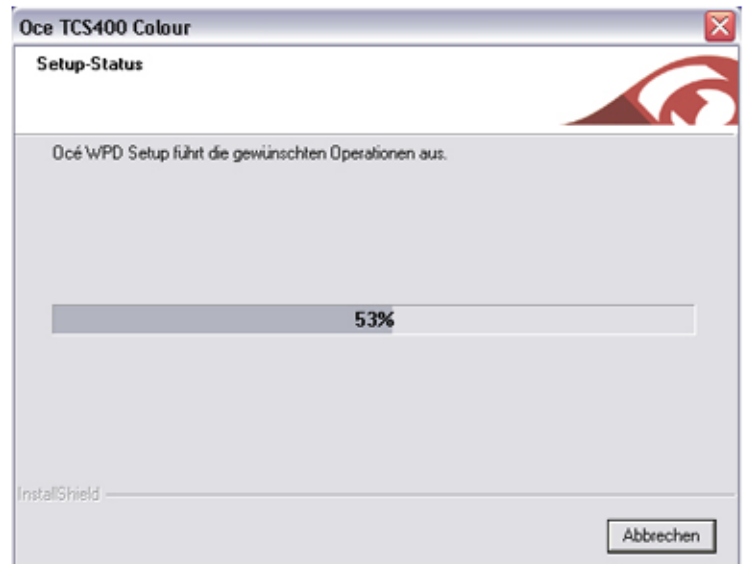
im nächsten Fenster ist das Druckermodell (TCS400 Colour) und der Anschluss (standardmäßig LPT1) auszuwählen und "Weiter"



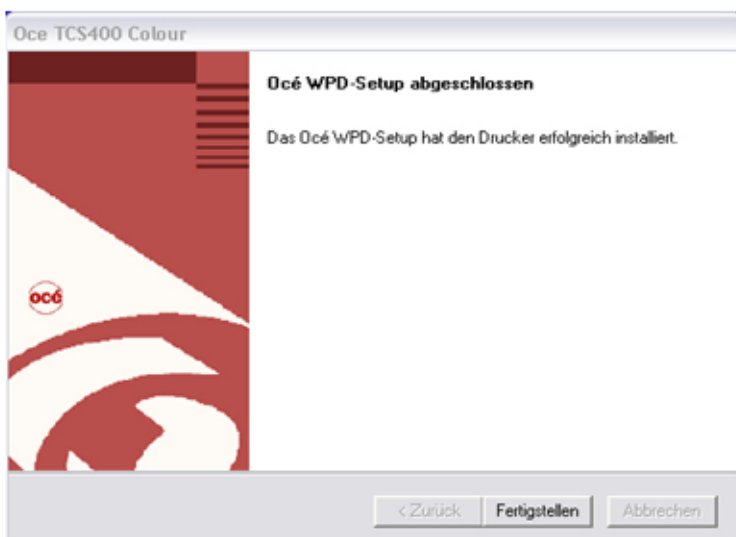
auch dieses Fenster einfach mit "Weiter" bestätigen



auch hier "Weiter"



darauf erfolgt die Installation



die mit "Fertigstellen" abgeschlossen wird

Den neuen Druckertreiber findet man nach dem Druckbefehl in der Liste der zur Verfügung stehenden Drucker - eine *.plt.-Datei erzeugt man, indem mit diesem Drucker "in Datei" gedruckt wird