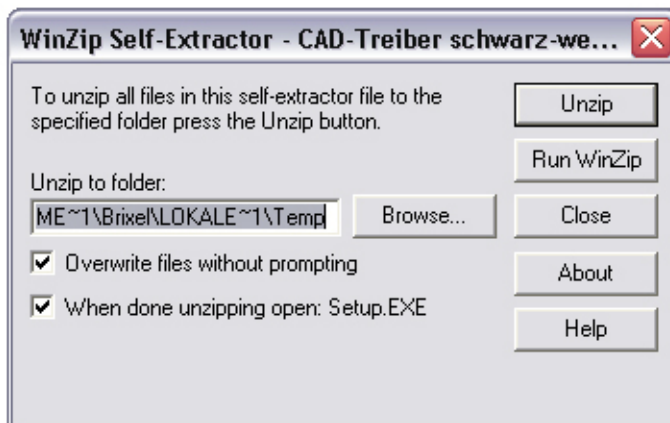


Installation des Druckertreibers für schwarz-weiße Plots aus CAD-Anwendungen (der Vorgang für den Treiber für Plots aus Windows-Anwendungen ist gleich):

Nach dem Doppelklick auf die Treiber-Datei erscheint folgendes Fenster:



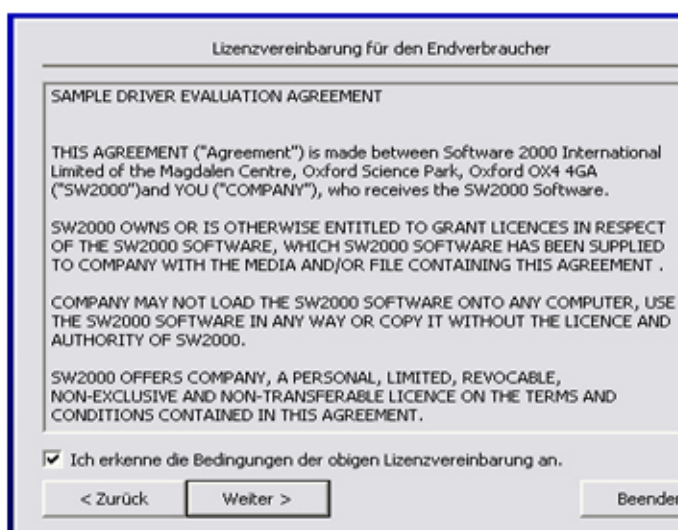
“Unzip” anklicken



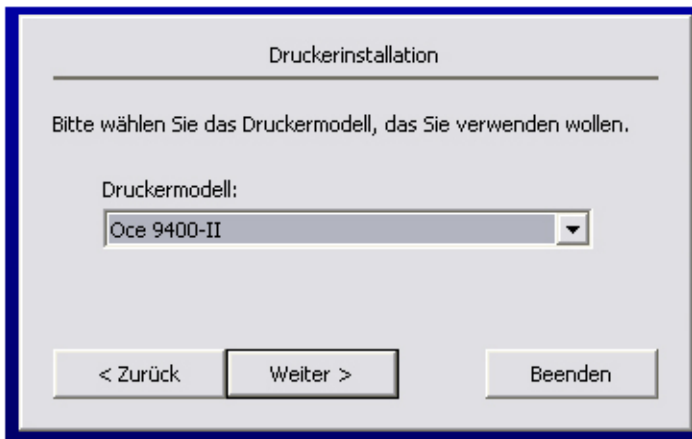
dieses Fenster mit “OK” bestätigen



hier die gewünschte Sprache wählen und “Weiter” anklicken



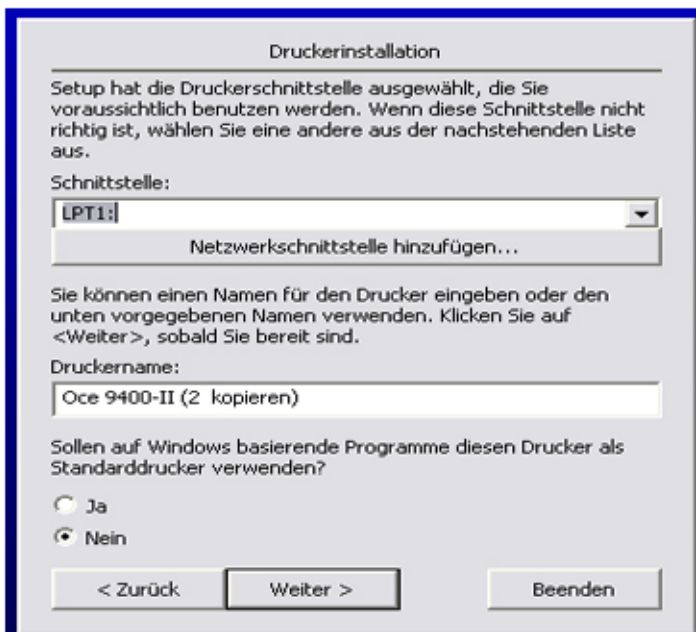
die Lizenzvereinbarungen anerkennen und “Weiter”



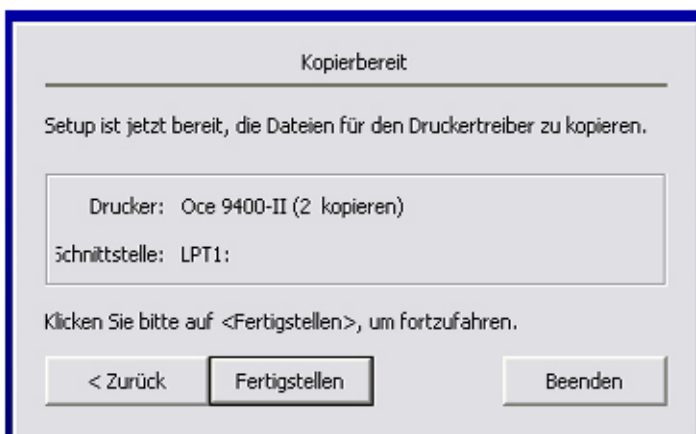
nun das Druckermodell (in diesem Fall die Oce 9400II) anwählen und "Weiter"



das Betriebssystem des eigenen Rechners auswählen und "Weiter"



die vorgegebene Schnittstelle LPT1 ist die geläufigste - es kann aber auch eine andere ausgewählt werden. Den Drucker **nicht** als Standard-Drucker auswählen und "Weiter"



"Fertigstellen" anklicken, der Treiber installiert sich selbst und findet sich nach dem Druckbefehl in der Liste der auswählbaren Drucker. Eine *.plt.-Datei wird erzeugt, indem man mit diesem Drucker "in Datei" druckt.